


04		
03		
02	...	...
01	Aktualizace polohy přípojek	07/2023
REVIZE Č.	OBSAH REVIZE	DATUM REVIZE

OBJEDNATEL:	 <b>Statutární město Liberec</b> nám. Dr. E. Beneše 1/1 460 59 Liberec I - Staré město info@magistrat.liberec.cz
-------------	--------------------------------------------------------------------------------------------------------------------------------------------------------------------------------------------------------------

PROJEKTANT:	 <b>SNOWPLAN spol. s r.o.</b> MRŠTÍKOVA 399/2a, 460 07 LIBEREC III TEL.: +420 484 845 571 GSM: +420 734 780 430 info@snowplan.cz, www.snowplan.cz
-------------	------------------------------------------------------------------------------------------------------------------------------------------------------------------------------------------------------------------------------------------------

ZAKÁZKA č.: 201710520-VOLG	HLAVNÍ INŽENÝR PROJEKTU: ING. PETR KOŘÍNEK	VYPRACOVAL : RENÁTA HEJTMANOVÁ HAVLOVÁ
	ZODPOVĚDNÝ PROJEKTANT: ING. PETR KOŘÍNEK	KONTROLOVAL: ING. PETR KOŘÍNEK

AKCE: <b>Volgogradská ulice, Liberec</b> <b>Prodloužení splaškové kanalizace</b>		
OBJEKT: SO 310.1 - Splaškové kanalizační přípojky - II. etapa SO 310.2 - Splaškové kanalizační přípojky - II. etapa	STUPEŇ: <b>DPS</b>	ČÍSLO VÝTISKU:
	DATUM: ÚNOR 2022	
PŘÍLOHA: KANALIZAČNÍ PŘÍPOJKA "KP48" č.p. 256	ČÍSLO PŘÍLOHY: <b>D.19</b>	MĚŘÍTKO: ...

## Kanalizační přípojka „KP48“

<b>Název stavby:</b>	Volgogradská ulice, Liberec Prodloužení splaškové kanalizace SO 310.2 - Splaškové kanalizační přípojky - II. etapa
<b>Místo stavby:</b>	č.p. 256 ul. Volgogradská Liberec
<b>Předmět dokumentace:</b>	Dokumentace pro provedení stavby
<b>Datum zpracování dokumentace:</b>	únor 2022
<b>Projektant:</b>	SNOWPLAN spol. s r.o. Mrštíkova 399/2a 460 07 Liberec III IČ: 27497763 Hlavní inženýr projektu Ing. Petr Kořínek Zpracovala: Renáta Hejtmanová Havlová
<b>Stavebník:</b>	Statutární město Liberec Náměstí Dr. E. Beneše 1 460 59 Liberec I IČ: 00262978
<b>Majitel připojované nemovitosti:</b>	Plíhal Tomáš Ing., Volgogradská 256/61a, Liberec IX-Janův Důl, 46007 Liberec

### Úvod

Tento projektová dokumentace pro provedení stavby řeší umístění s veřejných částí splaškových kanalizačních přípojek v ulici Volgogradská.

Veřejné části kanalizačních přípojek byly umístěny a povoleny v rámci Územního rozhodnutí vydaného magistrátem města Liberec odborem stavebního úřadu dne 16.10.2018 pod Č.j.: SURR/7130/182546/18-Šk Cj MML 217773/18.

Účelem stavby je řádná likvidace srážkových vod dle platné legislativy a to svedením pomocí nově navržených veřejných částí splaškových kanalizačních přípojek na již zrealizovanou kanalizační stoku v ulici Volgogradská a následně až na městskou ČOV.

### **SO 310.2 - Splaškové kanalizační přípojky - II. etapa**

Tato veřejná část gravitační kanalizační přípojky je napojena na již zrealizovanou splaškovou kanalizační stoku, která byla vybudována v rámci stavby „Volgogradská ulice, Liberec Prodloužení splaškové kanalizace SO 301.1 - Prodloužení splaškové kanalizace, SO 301.2 - Prodloužení splaškové kanalizace, SO 301.3 - Prodloužení splaškové kanalizace“. Napojení bylo provedeno přes vysazenou odbočku DN300/150. Od místa napojení vede přípojka kolmo hranici se soukromým pozemkem p. p. č. 353/4, kde bude ukončena v typové plastové revizní šachtě PVC DN400. Po trase dojde k vykřížení se zatrubněnou vodotečí.

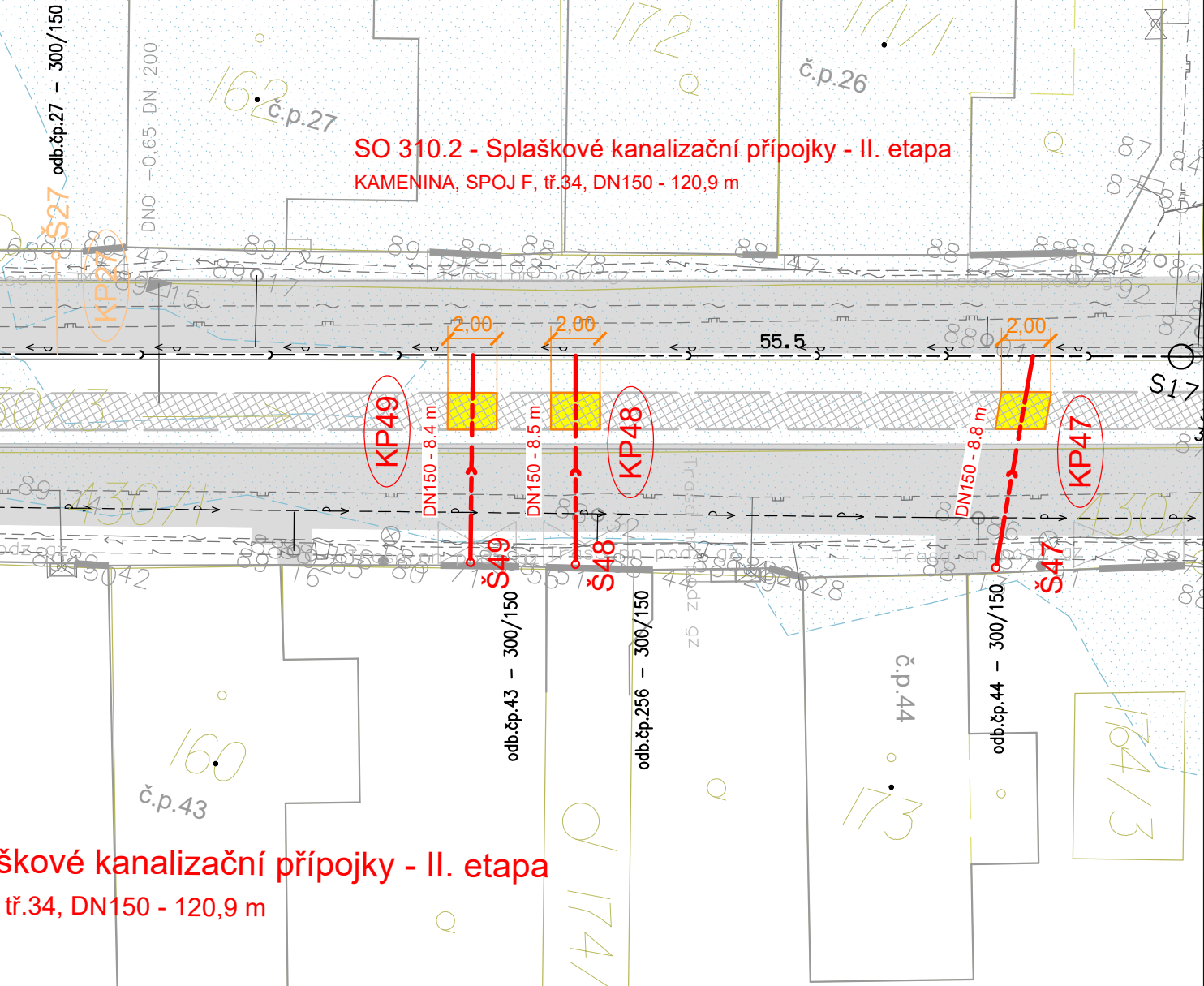
Splašková kanalizační přípojka je navržena z materiálu KAMENINA, SPOJ F, tř.34, DN150 o celkové délce 8,5 m.

V Liberci 02/2022

Renáta Hejtmanová Havlová

Volgogradská ulice, Liberec  
Prodloužení splaškové kanalizace

SO 310.1 - Splaškové kanalizační přípojky - II. etapa  
SO 310.2 - Splaškové kanalizační přípojky - II. etapa



LEGENDA:

	SPLAŠKOVÉ KANALIZAČNÍ PŘÍPOJKY DN150 - II. ETAPA
	SPLAŠKOVÉ KANALIZAČNÍ PŘÍPOJKY DN150 - I. ETAPA
	ROZEBRÁNÍ A OBNOVENÍ ZATRUBNĚNÉHO POTOKA
	PRODLOUŽENÍ SPLAŠKOVÉ KANALIZACE DN300
	KANALIZAČNÍ ŠACHTA BETON DN1000
	HRANICE BUDOV
	ROZHRANNÍ PLOCH
	ZATRUBNĚNÁ VODOTEČ
	VÝŠKOVÝ BOD
	STOŽÁŘ VO
	VODOVOD
	NTL PLYNOVOD
	STL PLYNOVOD
	SDĚLOVACÍ VRCHNÍ/KABELOVÉ VEDENÍ
	KABELOVÉ/VRCHNÍ VEDENÍ NN
	KABELOVÉ/VRCHNÍ VEDENÍ VN
	KABELOVÉ/VRCHNÍ VEDENÍ VO

North arrow pointing towards the top right.

Scale: M=1:250

SCHÉMATICKÝ PODÉLNÝ PROFIL KANALIZAČNÍ PŘÍPOJKY  
 KANALIZAČNÍ PŘÍPOJKA "KP48"  
 SO 310.2 - Splaškové kanalizační přípojky - II. etapa

		3	4	5	6	7	8	9	10					
Označení přípojky	Připojované č.p.	Délka (m)	Spád (%)	Kóta dna potrubí		Kóta terénu		Hloubka uložení		SO	Šachta	Odbočka	Dimenze	Křížení
				Napojení	Ukončení	Napojení	Ukončení	Napojení	Ukončení					
KP48	256	8,5	7,18	386,10	386,71	388,53	388,51	2,43	1,80	310.2	...	300/150	DN 150	zatrubněná vodoteč, STL plynovod, vodovod, sdělovací, NN

